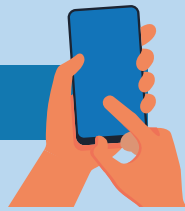


ምስ መን ክትዘራረብ ትኽእል ?



ምስ ጠበቓ

ንስኻን ስድራኻን ነፃ ሓገዝ ጠበቓ ናይ ምርኻብ መሰል ኣለኩም ።

- ኩነታትካ ክገልፁን መሰልካን መሰል ስድራኻን ኣብ ምክልኻልን ክሕግዱ ይኽእሉ።
- ታይ ከምዘሰመዐካን ገለ ዘፀገመካ ነገር እንተልዩን ክትነግሮም ትኽእል ኢኻ።
- ኣብ ጽቡቕ ኩነታት ክትህሉ ዘኽእለካ ኩነታት ግድን ክሓሰቡ ኣለዎም።

ጠበቓታት ንዓኻን ንስድራኻን ሙቕው ሃዋሁው ክፈጥሩ ክንዲዝከኣሎም ይፅዕሩ እዮም ፣ እዙይ ማለት ግን ሙሉእ ውሕስና ኣለዎ ማለት ኣይኮነን።.

ጂ ኣር ኤስ ቤልጂም

ጂ ኣር ኤስ ቤልጂም ንሰብኣዊ መሰላት ዝጣበቁ ትካላት ኾይኖም ፡-

- ብዛዕባኻ ክትዛረብ ሰማዒ እዚ ዘለዎም፣
- ብዛዕባ ኣገባብካን መሰላትካን ሓጋዚ ሓበሬታ ዘካፍሉን፣
- ከም ምስ ጠበቓታት ዝመሳሰሉ ካልኦት ግልጋሎት ወሃብቲ ትካላት ናይ ምርኻብ ስራሕቲ ክሰርሑ ይኽእሉ እዮም

0456/02.75.26
0456/81.98.98
bezoekers@jrsbelgium.org



ኣይ ሲ ኤም ኮኾስ

ኣብ ቤት ፅሕፈት ኢምግሬሽን ይሰርሑ

ኣብ ዘይስሩዕ ፃንሖት ንዝርከቡ ስድራቤታት ይሕገዩን ንነዊሕ እዋን ዝፀንሕ ፍታሕ ኣብ ምድላይ ትኹረት ሂሳብ ይሰርሑን፣

02/488 97 77 ካብ ሰዓት 9 ቅድሚያ ቀትሪ ክሳብ ሰዓት 12 ድሕሪ ቀትሪ

icamsupport@ibz.fgov.be

ኩሉ ነገር ፈቲንካ ክሰርሓልካ ኣይከኣለን ? ሓዘውን ሓገዝ ትደልይ ኣለኻ ?

መሰላት ህፃናት ኣብ ምሕላው ዝሕግዱ 3ተ ኣገልግሎት ወሃብቲ ትካላት ኣለዉ ፡-

- ጥርዓን ይሰምዑ፣ ነፃን ሚስጥራውን ብዝኾነ ኣገባብ ድማ ጥርዓን መሰል ህፃናት ይምርምሩን ይሸንግሉን።

ፌደራል ሓባሲ ንብዓት

ኣብ ልዕሊ ፌደራል ህዝባዊ ኣገልግሎት ኣወሃህባ ከም ሺዛ፣ ምጥርናፍ ስድራቤት ወዘተ ጥርዓን እንተልዩካ ክሕግዥኻ ይኽእሉ www.federalombudsman.be

ናይ ፈረንሳይ ሓባሲ ንብዓት (DGDE)

- +32 2 223 36 99

ካብ ሰኔ ክሳብ ግርቢ፣ ካብ 9:00 ናይ ጸሓይ ጥዋት ክሳብ 12:30 ቀትሪ፣ ከምኡ ድማ ረቡዕ ካብ 1:30 ድሕሪ ቀትሪ ክሳብ 4:30 ድሕሪ ቀትሪ።

- dgde@cfwb.be

ቤት ፅሕፈት ፍላሚሽ ኮሚሽን መሰላት ህፃናት (KRC)

- 0800 20 808 (ብናይ ቤልጂም ስልኪ እንተደዊልካ ጥራሕ)
- ካብ ሰኔ ክሳብ ግርቢ ንጎሆ ካብ ሰዓት 9:00 - 12:30
- ረቡዕ ካብ 9:00 - 5:00
- kinderrechten@vlaamsparlement.be



ብሕብረት ኤውሮጳ ዝምወል። ዝግለጽ ኣረእያን ርእይታታን ግን ናይ ደራሲ(ታት) ጥራይ እምበር ናይ ሕብረት ኤውሮጳ ወይ ናይ ኤውሮጳዊ ትካል ፈጻሚ ትምህርትን ባህልን (EACEA) ዘንጻባርቑ ኣይኮነን። ሕብረት ኤውሮጳ ይኹን EACEA ተሓትቲ ክኾኑ ኣይከእሉን እዮም።

ሓለፍት ዝሰከም ኣሰናዳኢ፡ ቤዩይት ኾነ ኬርሰቢልክ፡ DEI-ቤልጅዮም ቁጽሪ ኩባንያ፡ 0447.397.058 - RPM- ብራሰሎ፡ ነጭሮ ቢብሊዮተክ ሮያል ወ/2026/14.132/2

ብፖሊስ እንተተኣሲርካ እንታይ ክትገብር ትኽእል?

ምኽንያት መእሰሪኻ ኣብ ቤልጂም ንክትፀንሕ ዘኽእለካ ኣደላይ ዝኾነ ሰነዳት ስለዘይሓዘካ ድዩ?



-18 ዕድሜኻ ትሕቲ 18 ዓመት እንተኾይኑ ፣ ፍሉይ መሰል ኣለካ።




ወንጀል ፈፃምካ ዲኻ ? ወንጀል እንተፈፃምካ ትሕዝቶ ናይዚ ወረቐት ንዓኻ ኣይሰርሕን ፣ መሰልካ ንምፍላጥ ግና ንጠበቓኻ ክተዘራረብ ትኽእል ኢኻ ።








ፖሊስ እንታይ ክገብር ይኽእል ?

ፖሊስ ክገብር ዝኽእል:-

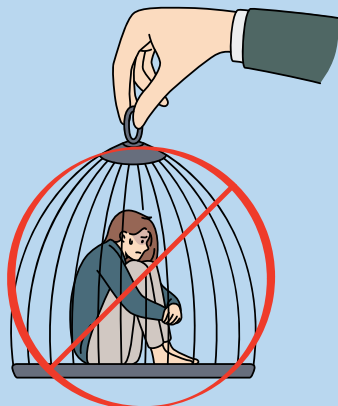
-  ኣብ መንገዲ እናሃለኻ ይኹን ናይ ህዝቢ መጓጓዣ ኣብ ትጥቀሙሉ ሰዓት መለለይ መንነትካ ወይ መንበሪ ፍቓድካ ክምርምር ይኽእል።
-  ን ዓኻን ን ንጉሥትካን ክፍትሽ ይኽእል።
-  ኣብ ቤልጂም ከፅንሐካ ዘኽእል ግቡእ መረዳእታ እንተዘሃልዩካ ክኣስረካ ይኽእል።

ፖሊስ ክገብር ዘይኽእል :-

-  ኣብ ልዕሊ ካሊእ ሰብ ሓደጋ እንተዘይፈጠርካ ጉልበት ክጥቀም ኣይኽእልን።
-  ኣብ ቤት ትምህርቲ እናሃለኻ ክኣስረካ ኣይኽእልን።
-  ኣብ ሓደጋ እንተዘይኮይንካ ፣ ወይ ድማ ኣብ ገዛኻ ሓሺሽ ኣሎ ተባሂሉ እንተ ዘይተጠርጠሩን ብዘይፍቓድ ኣብ ሞንጎ ምሽት ካብ ሰዓት 9:00 ን ክሳብ ወጋሕታ 5:00 ሰዓት ዘሎ እዋን ናብ ገዛኻ ከኣቱ ኣይኽእልን።

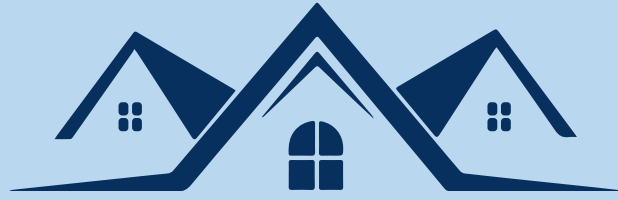
ናፃ ናይ ምኃን መሰል ኣለካ

ኣብ ቤልጂየም ህፃናት ኣብ ዕፁው ማእከላት ምእሳር ብሕጊ ክልኩል እዩ።



ግን

ስበ ስልጣን ቤልጂየም ግና ንዓኻን ንስድራኻን ኣብ ናይ " ስድራቤት ኣሃዱ " መምለሲ ገዛ " ተባሂሉ ኣብ ዝፅዋዕ ክትፀንሑ ከገደድኹም ይኽእሉ እዮም።



ኣብ ዝኾነ ይኹን ፅናሕ ፣ ሕጅውን ግን መሰል ኣለካ እዩ።

መሰላትካ እንታይ እዮም ?

ስበ ስልጣን ቤልጂየም ብቅንዕናን ክብሪ ብዘለዎ ኣገባባብን ግድን ከተኣናግዲኻ ይግባእ

መሰል ኣሎካ

- ነፃ ተርጓሚ ናይ ምርካብ
- ነፃ ጠበቓ ናይ ምርካብ
- ታሪኽካ ንክትዛረብ ሰማዒ ናይ ምርካብ
- ምስ ስድራኻ ሓቢርካ ናይ ምፅናሕ
- ናብ ቤት ትምህርቲ ናይ ምኻድን
- ብሓቢም ወይ ድማ ብክኢላ ስነ-ኣ እምሮ ክትረእ ናይ ምኽኣልን መሰላት ይህልዉኻ።



ፖሊስ ፅቡቕ ኣተሓሕዛ ኣይገበረልካን ?

ንጠበቓኻ ክትኮር ትኽ እልኢኻ።



ኣብ መደብር ፖሊስ ነፃ ተርጓሚ ናይ ምርካብ መሰል ኣለካ።

